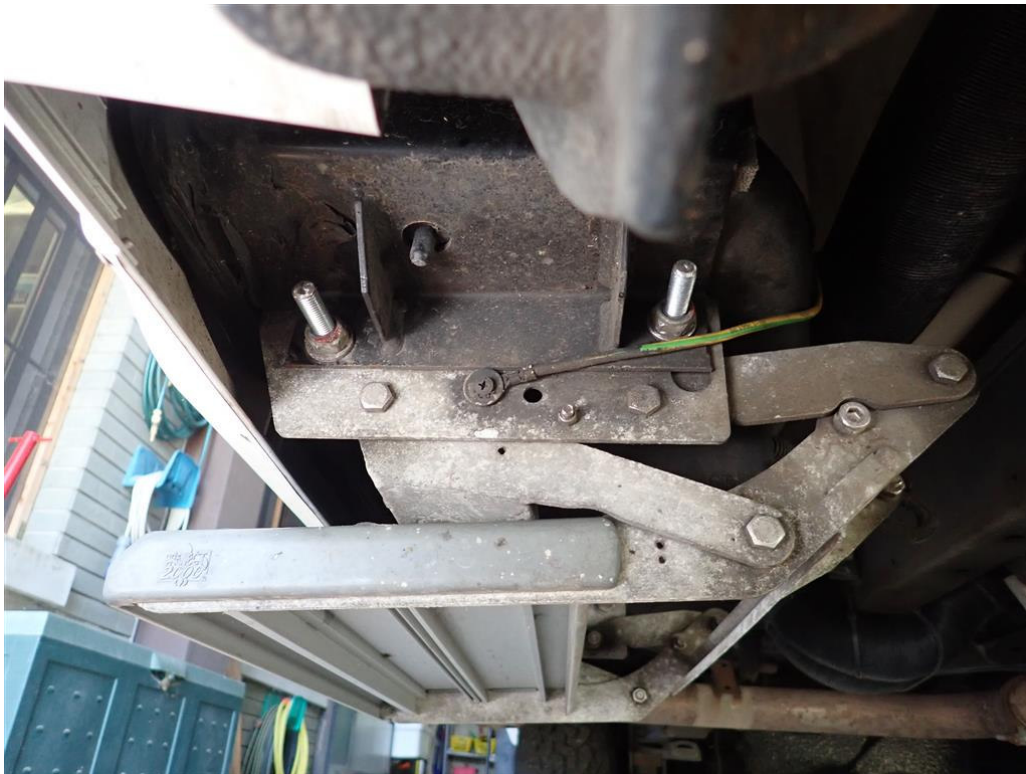


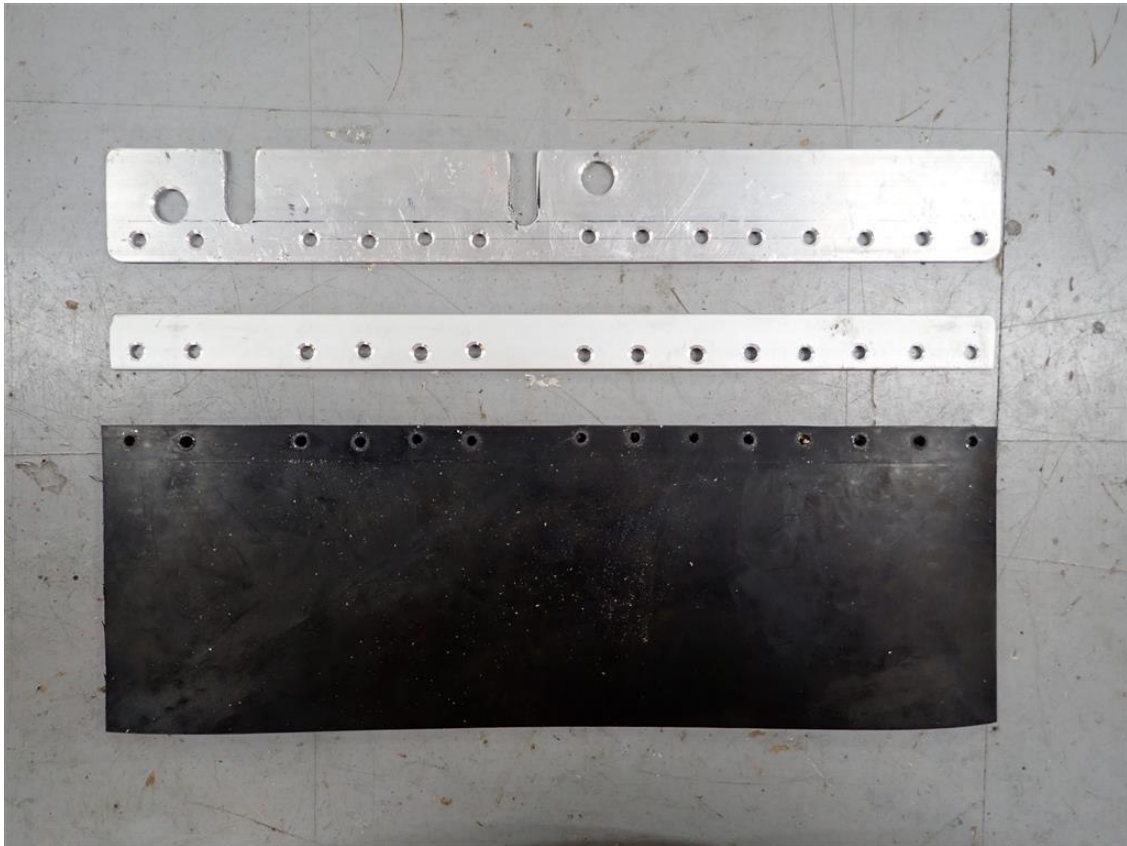
## Paraspruzzi per gradino Hymer

Nel mio Hymer MLT-580 4x4 il gradino estraibile della porta di ingresso, si trova dietro alla ruota anteriore. In questa posizione, la ruota vi proietta contro acqua, fango, sassi e sporczia. Infatti, quando estraggo il gradino dopo avere viaggiato sotto la pioggia, trovo sul piano di calpestio fango e sassolini e lo devo quindi comunque pulire. Inoltre, tutti gli anni, quando torno dalle vacanze invernali, dove si percorrono strade cosparse di sale, il meccanismo del gradino diventa duro e bisogna lubrificarlo con WD-40. Perciò, ho pensato di costruire un riparo in maniera che il gradino stia protetto durante la marcia e non riceva acqua e fango nonché sale, così da mantenerlo pulito e più che altro per mantenerlo riparato dal sale in inverno.

Avevo già fatto lo stesso identico lavoro sul precedente camper Hymer B-514-SL, ma questo lavoro può andare bene in tutti i camper con il gradino estraibile Project 2000, come quello usato da Hymer. Il gradino è fissato alle staffe di sostegno con due grossi bulloni M10. Ho sostituito questi due bulloni con altri due più lunghi in modo da avere poi un po' di filetto libero a cui fissarmi con altri due dadi M10 sovrapposti. Ho realizzato con del piatto di alluminio di 40 x 3, e del piatto di 15 x 2, un supporto sagomato e al quale ho rivettato un pezzo di gomma di 4mm di spessore, tutta roba trovata al volo rovistando in cantina. Quindi in un'oretta di lavoro ecco fatto, speriamo che d'ora in poi il gradino abbia bisogno di minore manutenzione.



i due bulloni più lunghi sostituiti agli originali



i pezzi preparati



il materiale e attrezzatura necessaria



il paraspruzzi finito



il paraspruzzi montato, gradino represso



il paraspruzzi montato, gradino estratto

Tommaso, IZ4DJ1

<http://www.iz4dj.it>